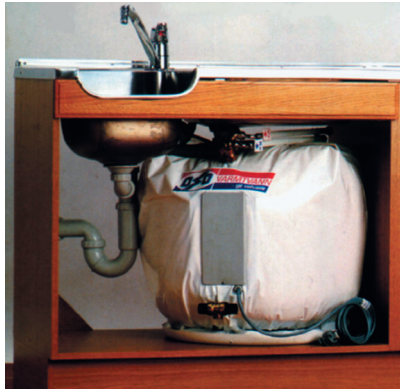




POJEMNOŚCIOWE PODGRZEWACZE WODY ZE STALI NIERDZEWNEJ OSO HOTWATER



ZASTOSOWANIE

Do uzyskiwania ciepłej wody użytkowej przy wykorzystaniu energii elektrycznej i/lub poprzez współpracę ze wszystkimi typami kotłów c.o.

ZALETY

- długowieczne – zbiornik z nierdzewnej stali
- 80-letnie doświadczenie firmy w produkcji podgrzewaczy wody ze stali nierdzewnej
- bezobsługowe – bez anody, nie wymagają kontroli i wymiany anody
- bezawaryjna praca bez względu na lokalne parametry wody (podgrzewacze płaszczowe – „zbiornik w zbiorniku”)
- bogaty osprzęt m.in. w wyposażeniu fabrycznym jest termostyczny zawór mieszający (tylko w podgrzewaczach OSO), umożliwiający ustawienie temperatury na wyjściu z podgrzewacza zgodnie z indywidualnymi preferencjami
- fabryczne przystosowanie wszystkich podgrzewaczy do podłączenia cyrkulacji c.w.u.

- norweska izolacja eliminuje straty ciepła przez ścianki zewnętrzne
- podgrzewacze OSO mogą być dopasowane do indywidualnych potrzeb użytkownika poprzez dobór odpowiednich mocy grzałek
- łatwy montaż
- prosta obsługa

CHARAKTERYSTYKA

Typ: ciśnieniowe

Rodzaje:

- wiszące pionowe (seria W)
- stojące pionowe do instalacji w szafkach kuchennych (seria RB o poj. 30, 50, 80 i 120 dm³)
- stojące pionowe (serie SUPER S i 17) z elementem grzejnym zanurzonym bezpośrednio w podgrzewanej wodzie
- stojące pionowe (seria 18) z elementem grzejnym zanurzonym w płaszczu grzewczym, w którym znajduje się woda uzdatniona (woda użytkowa nie ma kontaktu z grzałką)

Materiał:

- stal nierdzewna zabezpieczona warstwą ochronną (nie wymaga stosowania anody ochronnej)
- stal z powłoką miedzianą

Izolacja: pianka poliuretanowa lub wełna mineralna

Maks. temp. wody [°C]: +99

Maks. ciśnienie robocze [MPa]: 1

Wyposażenie: termostyczny zawór mieszający, zawór bezpieczeństwa temperaturowo-ciśnieniowy, termostaty z zabezpieczeniem termicznym oraz regulacją temperatury, kabel zasilający z wtyczką (podgrzewacze o zasilaniu 230 V), nóżki lub zawieszki ze stali nierdzewnej

INFORMACJE DODATKOWE

Kraj produkcji: Norwegia

Dystrybucja: hurtowa i detaliczna

Gwarancja: 10 lat (zbiornik)

Aprobata i certyfikaty: ISO 9002, Atest Higieniczny PZH, Atest Energetyczny GIGE-E, Decyzja UDT, TÜV

Usługi: doradztwo techniczne, bezpłatny transport, montaż, serwis, realizacja nietypowych zamówień

Pozostała oferta: przemysłowe pojemnościowe podgrzewacze elektryczne i wymienniki c.w.u. 17S, 18S (o poj. 300-10 000 dm³), magnetyzery i filtry do wody, elektryczne kotły c.o. o mocy 6-1200 kW, wodooszczędne słuchawki prysznicowe COBRA SAVE, elektryczne przepływowe podgrzewacze wody, niskotemperaturowe konwekcyjne grzejniki elektryczne, zbiorniki dwuwężownicowe do solarów

KALKULATOR



10 lat gwarancji!

Podgrzewacz wody ze stali nierdzewnej
OSO Hotwater SUPER S 200 dm³
3 kW/230 V/1 faza z pełnym fabrycznym osprzętem.
Cena brutto: 3200 zł

NAZWA	POJEMNOŚĆ [dm ³]	MOC [kW]	WYMIARY (wys./śr.) [mm]	ZASILANIE [V]
RB	30, 50, 80, 120	2	(480-680)/(380-580)	230
W	30, 50, 80, 100, 150		(460-1690)/430	
SUPER S	120, 200, 300	2, 3, 5	(780-1670)/580	230, 400
SUPER SX	150, 200 (zasilanie przemienne); 300 (zasilanie równoczesne)	3+3 (zasilanie przemienne); 4,5+4,5 (zasilanie równoczesne)	(1220-1670)/580	
RTVE	200, 300	2, 3, 5 (23)*	(1230-1680)/580	230
RTV VE	200, 300	3 (19+30)*		
17 R	300-10 000	5-75 (20-90) *	(1600-2000)/(580-1000)	400
18 R	200-10 000	5-75	(1310-2200)/(580-1000)	

* moc grzewcza uzyskiwana przez wężownicę we współpracy z kotłem

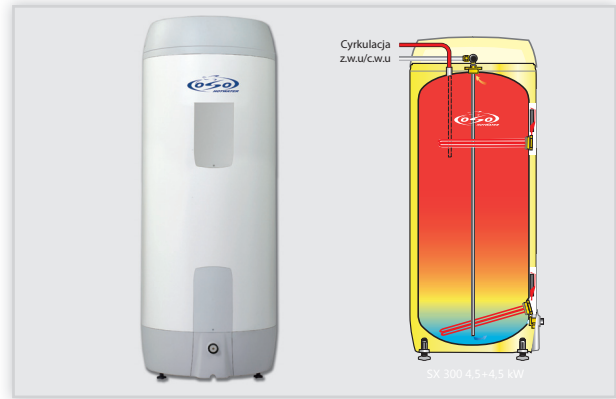
DRAWAR PHU

ul. Bartycka 175 paw. E, 00-716 Warszawa, tel. 22 841 41 22, tel./faks 22 840 43 53, tel. kom. 601 22 47 86
www.osohotwater.eu, e-mail: oso@drawar.com.pl, e-mail: osohotwater@gmail.com



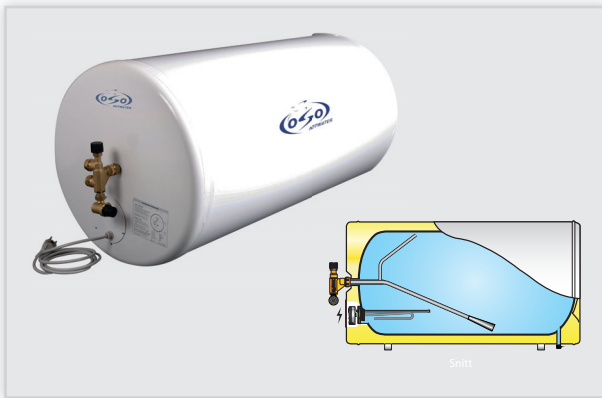
OSO HOTWATER W Wallsmart 30-100 I

Typ: pojemnościowy podgrzewacz wiszący z grzałką o mocy 2 kW/230V/1 faza. **Materiał:** zbiornik wewnętrzny ze stali nierdzewnej pokrytej specjalną, opatentowaną przez OSO warstwą ochronną, izolacja z pianki poliuretanowej, obudowa z blachy w kolorze białym. **Wyposażenie:** termostatyczny zawór mieszający, termostat z bezpiecznikiem Reset, rurka doprowadzająca wodę ze stali nierdzewnej, kabel elektryczny, zawór bezpieczeństwa, zawieszanie ze stali nierdzewnej. **Maks. ciśnienie robocze [MPa]: 1. Wymiary (śr./wys.) [mm]: 430/460-1220.**



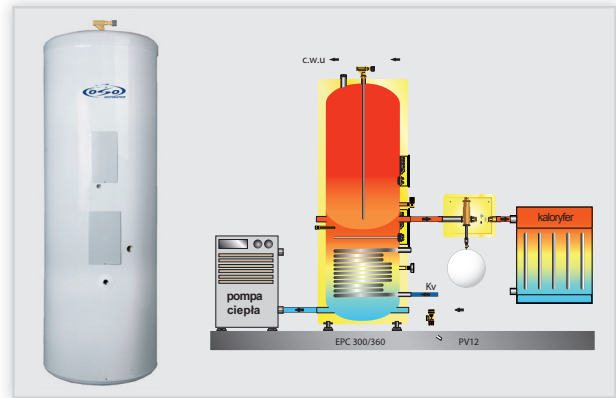
OSO HOTWATER Super SX 150-300 I

Typ: pojemnościowy podgrzewacz stojący z dwiema grzałkami o mocy 3+3 kW/230V/1 faza lub 4,5+4,5 kW/400 V/3 fazy. **Materiał:** zbiornik wewnętrzny ze stali nierdzewnej pokrytej specjalną, opatentowaną przez OSO warstwą ochronną, izolacja z pianki poliuretanowej, obudowa z blachy w kolorze białym. **Wyposażenie:** termostatyczny zawór mieszający, dwa termostaty z bezpiecznikiem Reset, rurka ze stali nierdzewnej doprowadzająca wodę, kabel elektryczny (230V), nóżki, zawór bezpieczeństwa. **Maks. ciśnienie robocze [MPa]: 1. Wymiary (śr./wys.) [mm]: 580/1010-1680.**



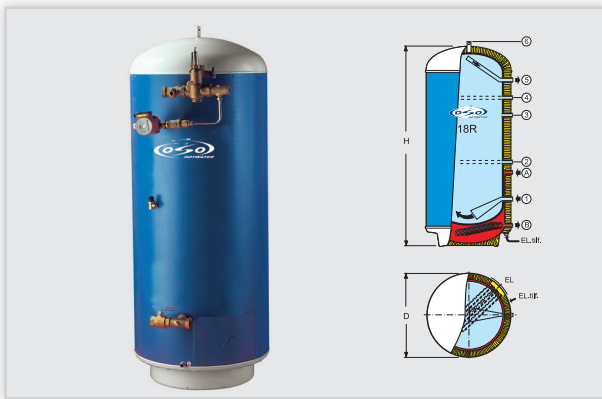
OSO HOTWATER RL 200-250 I

Typ: pojemnościowy podgrzewacz wody poziomy z grzałką o mocy 2 kW/230 V/1 faza. **Materiał:** zbiornik wewnętrzny ze stali nierdzewnej pokrytej specjalną, opatentowaną przez OSO warstwą ochronną, izolacja z pianki poliuretanowej, obudowa z blachy w kolorze białym lub ze stali nierdzewnej. **Wyposażenie:** termostatyczny zawór mieszający, termostat z bezpiecznikiem Reset, rurka doprowadzająca wodę ze stali nierdzewnej, kabel elektryczny, zawór bezpieczeństwa. **Maks. ciśnienie robocze [MPa]: 1. Wymiary (śr./wys.) [mm]: 580/1220-1445.**



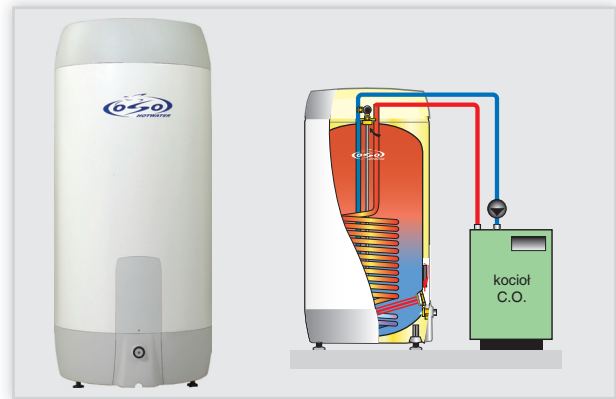
OSO HOTWATER OPTIMA EPC 300 I

Typ: pojemnościowy podgrzewacz wody z dwiema grzałkami o mocy 3 +9 kW/230 V/1 faza i węzłowicą o powierzchni 0,8 m² (wydajność 30 kW); podgrzewacz może współpracować z pompą ciepła. **Materiał:** zbiornik i węzłowica wykonane są ze stali nierdzewnej pokrytej specjalną, opatentowaną przez OSO warstwą ochronną, izolacja z pianki poliuretanowej, obudowa z blachy w kolorze białym. **Wyposażenie:** termostatyczny zawór mieszający, termostat z bezpiecznikiem Reset, rurka doprowadzająca wodę ze stali nierdzewnej, kabel elektryczny, zawór bezpieczeństwa, nóżki. **Maks. ciśnienie robocze [MPa]: 1. Wymiary (śr./wys.) [mm]: 580/1670.**



OSO HOTWATER 18RA 200-300 I

Typ: pojemnościowy podgrzewacz wody z grzałkami o mocy 15 kW (3x5 kW)/400 V/3 fazy. Podgrzewacz płaszczowy, grzałki znajdują się w płaszczu grzejnym wypełnionym wodą uzdatnioną. Urządzenie bezawaryjne ze względu na brak kontaktu grzałek z wodą użytkową, do zastosowania w regionach gdzie woda ma dużą twardość. **Materiał:** zbiornik wykonany ze stali nierdzewnej pokrytej specjalną, opatentowaną przez OSO warstwą ochronną, izolacja z pianki poliuretanowej, obudowa z blachy w kolorze białym. **Wyposażenie:** termostatyczny zawór mieszający, termostat z bezpiecznikiem Reset, rurka doprowadzająca wodę ze stali nierdzewnej, kabel elektryczny, zawór bezpieczeństwa, nóżki. **Maks. ciśnienie robocze [MPa]: 1. Wymiary (śr./wys.) [mm]: 580/1310-1760.**



OSO HOTWATER SC 150-200-300 I

Typ: pojemnościowy podgrzewacz wody z grzałką o mocy 3 kW/230 V i węzłowicą o powierzchni 0,8 m² (wydajność 30 kW); może współpracować z kotłem c.o. (zasilany dowolnym paliwem) oraz kolektorami słonecznymi. **Materiał:** zbiornik i węzłowica wykonane są ze stali nierdzewnej pokrytej specjalną, opatentowaną przez OSO warstwą ochronną. **Wyposażenie:** termostatyczny zawór mieszający, termostat z bezpiecznikiem Reset, rurka doprowadzająca wodę ze stali nierdzewnej, kabel elektryczny, zawór bezpieczeństwa, nóżki. **Maks. ciśnienie robocze [MPa]: 1. Wymiary (śr./wys.) [mm]: 580/1010-1710.**